

**LEADER
IN EUROPA NELLA
VERIFICA DELLA
CONFORMITÀ**



SICUREZZA

CONFORMITÀ

QUALITÀ

PERFORMANCE

ECCELLENZA

ATTENDIBILITÀ

AUTOREVOLEZZA



together **toward** excellence

COPYRIGHT

Questo documento è stato sviluppato
da IMQ S.p.A.

La riproduzione integrale o parziale non è
consentita, salvo a seguito di esplicito
consenso da parte di IMQ S.p.A.,
da ottenere inoltrando la richiesta a:
form@imq.it

COMPOSIZIONE SOCIETARIA



TESTING • ISPEZIONI • CERTIFICAZIONI



together toward excellence

CHI SIAMO



1.400 persone in staff
800 dipendenti
600 professionisti esterni

più di **220.000 m²**
di laboratori
e testing area

18.000 aziende certificate

115.000 prodotti certificati

40.000 ispezioni annuali

oltre **9.500** persone certificate



together toward excellence

CHI SIAMO

PRINCIPALI ACCREDITAMENTI



Prove e Tarature
(ISO/IEC 17025)



Certificazione di prodotto
(cogente e volontaria)
(ISO/IEC 17065)



Certificazione sistemi
di gestione
(ISO/IEC 17021)



Certificazione
delle persone-professioni
(ISO/IEC 17024)



Ispezioni
(ISO/IEC 17020)



Verifiche
Ambientali
(ISO 14065)



Cyber security &
software security
by design

PRINCIPALI SERVIZI



Prove e Tarature
(ISO/IEC 17025)



Verifiche
ambientali



Ispezioni
(ISO/IEC 17020)



Certificazione di prodotto
(cogente e volontaria)
(ISO/IEC 17065)



Certificazione
sistemi di gestione
(ISO/IEC 17021)

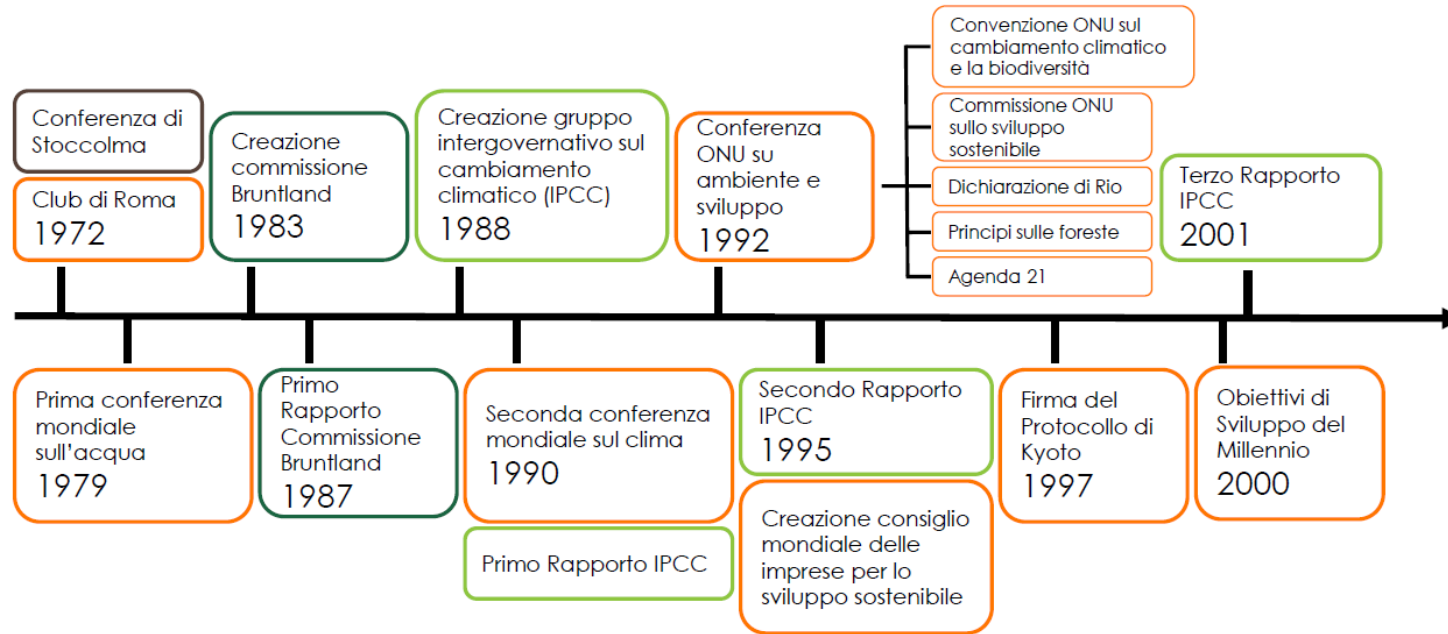


Certificazione
delle persone-professioni
(ISO/IEC 17024)

PRINCIPALI SETTORI



POLITICA INTERNAZIONALE VERSO UNO SVILUPPO SOSTENIBILE



SVILUPPO SOSTENIBILE

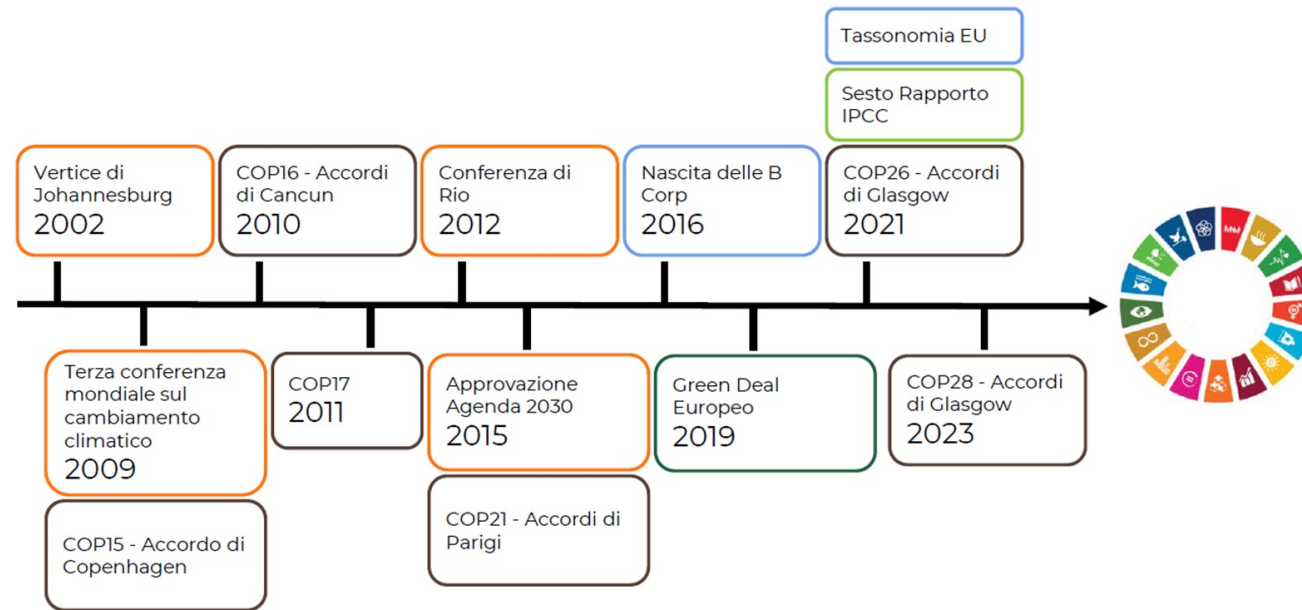


“Lo sviluppo sostenibile è lo sviluppo che soddisfa i bisogni delle attuali generazioni senza compromettere i bisogni delle generazioni future”

[RAPPORTO BRUNDTLAND - “OUR COMMON FUTURE” 1987] ”



POLITICA INTERNAZIONALE VERSO UNO SVILUPPO SOSTENIBILE



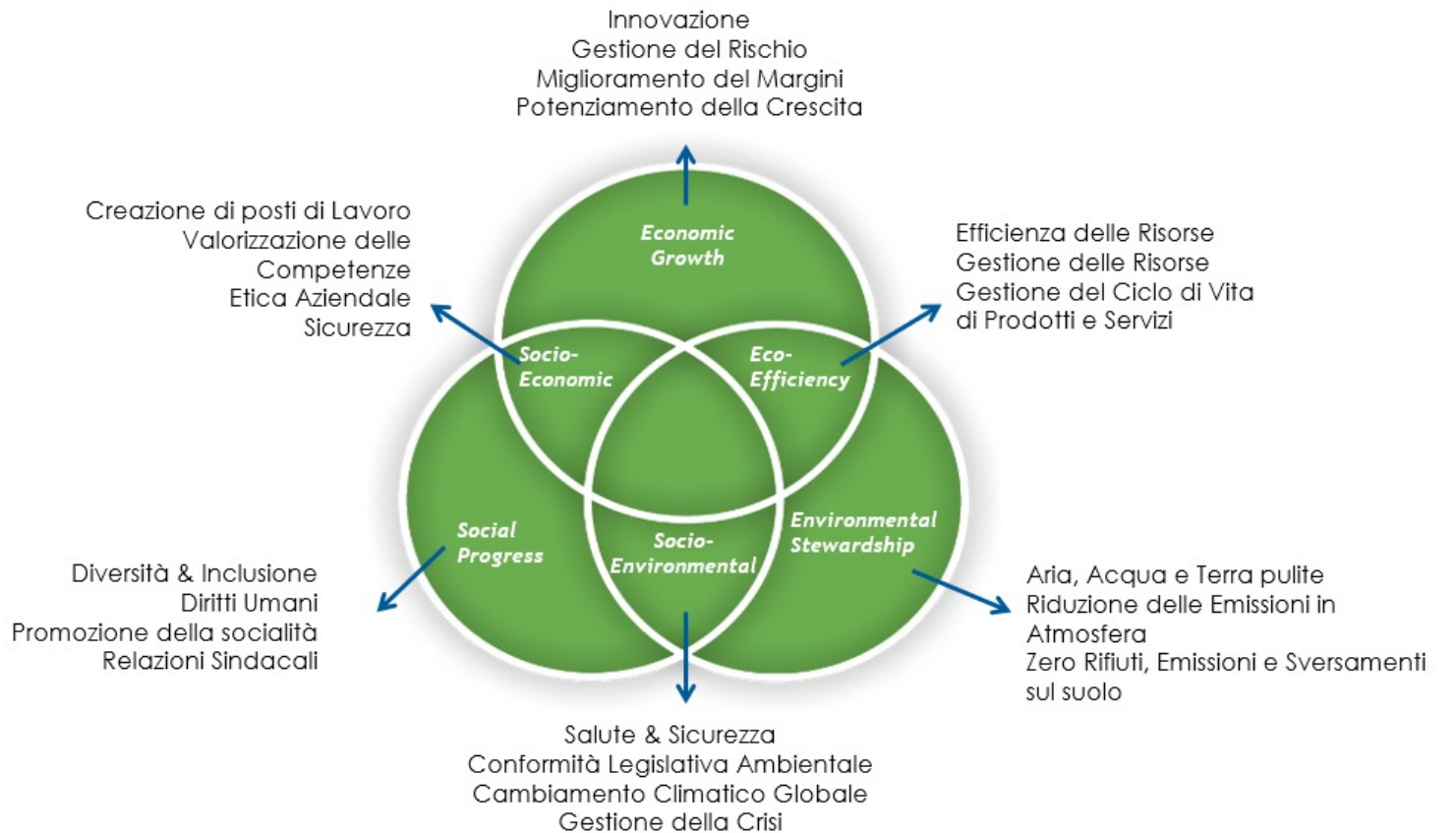
SDGs - Obiettivi di sviluppo sostenibile

Obiettivi di sviluppo sostenibile, SDGs: 17 obiettivi interconnessi definiti dalle Nazioni Unite come strategia per raggiungere un futuro migliore e più sostenibile per tutti.



La nuova Agenda supera l'idea che la sostenibilità sia esclusivamente una questione ambientale a favore di una **visione integrata dello sviluppo** e si rivolge a tutti i Paesi, senza distinzione tra quelli più e meno sviluppati.

I PRINCIPI DELLA SOSTENIBILITÀ



Source: Brundtland Commission Report, 1987

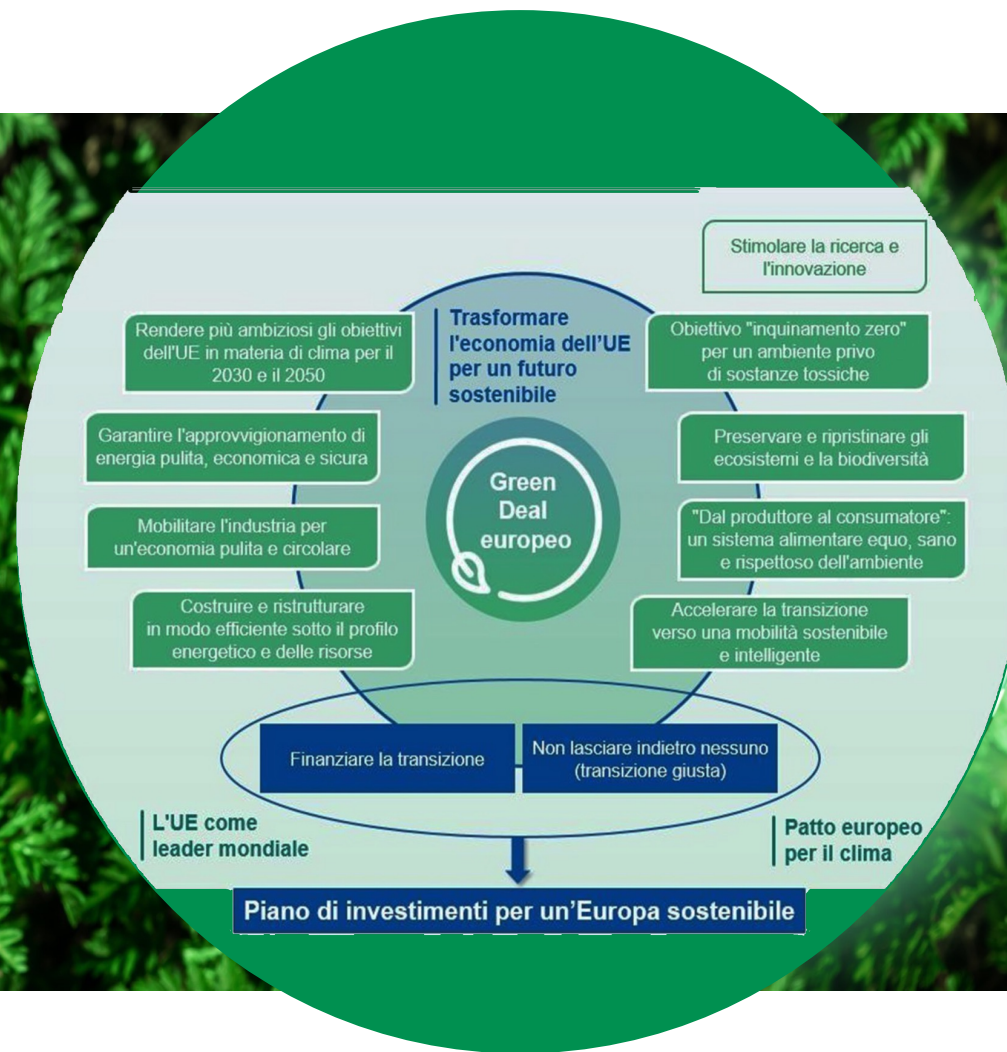
RUOLO DELL'EUROPA

Il Green Deal Europeo

A luglio 2021, la **Commissione Europea** ha adottato un pacchetto di riforme per migliorare le politiche dell'UE in materia di **clima, energia, uso del suolo, trasporti e fisco**, per **ridurre le emissioni** nette di gas a effetto serra di **almeno il 55% entro il 2030** al 1990.

Gli **strumenti legislativi** adottati hanno l'obiettivo di contribuire a trasformare radicalmente la nostra economia e la nostra società

https://eur-lex.europa.eu/resource.html?uri=cellar:b828d165-1c22-11ea-8c1f-01aa75ed71a1.0006.02/DOC_1&format=PDF



RUOLO DELL'EUROPA

L'UE vuole porsi come leader della **«transizione verde»**, e sta implementando strumenti legislativi e regolamenti che facilitano questo passaggio per gli Stati e le aziende.



- **EU Taxonomy**
- **Corporate Sustainability Reporting Directive**

RUOLO DELL'EUROPA

2018: Action plan on Sustainable Finance

per agevolare la transizione dei capitali finanziari verso attività economiche sostenibili.

2021-2022: EU taxonomy for sustainable activities

per classificare univocamente le attività sostenibili da quelle dannose per l'ambiente. Si tratta di un sistema di classificazione che traduce gli obiettivi climatici e ambientali dell'UE in criteri specifici per le attività economiche, allo scopo di ridirezionare gli investimenti privati.

Tassonomia divide le attività economiche in tre categorie

LOW CARBON

a basse emissioni di gas serra, adatte a raggiungere gli obiettivi climatici e ambientali per il 2030.

TRANSITIONAL

ad alte emissioni o non sostenibili a lungo termine, ma strategiche per la transizione verso attività a basse emissioni (es. produzione di energia da gas naturale o nucleare).

ENABLING

che consentono ad altre attività di contribuire a un obiettivo ambientale senza comprometterne altri.

Fonti: Commissione Europea "Factsheet: EU taxonomy accelerating sustainable investments" (2022). Assolombarda "Linee guida per l'applicazione della Tassonomia in azienda" (2022).

Corporate Sustainability Reporting Directive

CSRD

- La Corporate Sustainability Reporting Directive è una direttiva europea che richiede alle aziende di condividere con i propri stakeholder un Rapporto di Sostenibilità che illustri il loro impatto sull'ambiente, sulle persone e sui rischi che corrono.
- A partire dal 2024, le diverse aziende dovranno redigere il loro rapporto di sostenibilità in linea con la CSRD.
- Le società soggette alla CSRD dovranno presentare un bilancio secondo gli European Sustainability Reporting Standards (ESRS).

DAGLI OBIETTIVI SOSTENIBILI ALLE AZIONI

Il raggiungimento degli obiettivi sostenibili richiede un notevole sforzo imprenditoriale alle aziende che deve poter mantenere la propria competitività sul mercato e migliorare contemporaneamente le proprie prestazioni in ottica sostenibile

Definire degli obiettivi implica la necessità di **misurare l'efficacia** delle azioni messe in atto per ottenerli.

Azioni che consentono di realizzare gli obiettivi ESG a, 360°:

- a livello ambientale ridurre gli impatti (uso più efficiente dell'energia e delle risorse, riduzione dei rifiuti, miglioramento della qualità dell'acqua e dell'aria).
- a livello sociale porre attenzione alla parità di genere e favorire l'inclusione sociale.
- a livello di governance integrare la sostenibilità a tutti i livelli dell'organizzazione e nelle relazioni con i propri stakeholders



IL CONTESTO DI SOSTENIBILITÀ



Alcuni standard possono essere utili per rispondere alle esigenze delle organizzazioni che intendono distinguersi per il loro impegno nello sviluppo sostenibile



SOSTENIBILITÀ AMBIENTALE



La **sostenibilità ambientale** è un approccio il cui scopo è la conservazione delle risorse naturali contro lo spreco e contrastando il riciclo, l'acquisto e l'uso responsabile delle stesse, da cui dipende la vita umana sulla terra e che non vengono danneggiate in modo permanente e irreparabile, consentendo loro di rigenerarsi continuamente.

LE NORME ISO/UNI DI RIFERIMENTO:

- Uni 11872: Economia Circolare
- Iso 14001: SGA - Sistema di Gestione Ambientale
- Iso 14020: Etichette Ambientali
- Iso 14025: EPD (Environmental Product Declaration)
- Iso 14040-44: Metodologia LCA (principi e framework, requisiti e linee guida)
- Iso 14046: Water Footprint
- Iso 14064-1: Inventari GHG
- Iso 14067: Carbon Footprint di Prodotto
- Iso 14068: Carbon Neutrality
- Registrazione EMAS (Eco-Management and Audit Scheme)
- Iso 50000: Sistemi di Gestione dell'Energia



SOSTENIBILITÀ SOCIALE

La sostenibilità sociale consiste nell'identificare e gestire gli impatti aziendali sulle persone. Le aziende influenzano ciò che accade ai dipendenti, ai lavoratori della catena del valore, ai clienti e alle comunità locali, ed è importante gestire gli impatti in modo proattivo.

LE NORME SULLA SOSTENIBILITÀ SOCIALE

- PAS 24000 - Sistema di gestione sociale - Specifiche".
- UNI PDR 125: Parità di genere
- ISO 30415 - Diversità e inclusione
- SA8000 - Responsabilità sociale
- ISO 45001 – Salute e sicurezza sul lavoro



GOVERNANCE

Senza una governance adeguata, gli obiettivi di sostenibilità possono essere fissati ma non possono essere realizzati.

Le norme ISO/UNI sulla governance:

- ISO 37001- Sistemi di gestione anticorruzione
- ISO 20400 – Approvvigionamento Sostenibile
- CSRD: Bilancio di Sostenibilità
- ISO 26000 – Linee guida sulla Responsabilità sociale
- Dlgs 231/2001
- ISO 20121 – Eventi sostenibili

PROGESA® è lieta di invitarLa all'evento gratuito

La Direttiva UE CSRD: solo "compliance costosa" o riposizionamento strategico?

Riflessioni e modelli applicativi per la rendicontazione ESG



Villa Fenaroli
Palace Hotel

Via Giuseppe Mazzini, 14
Rezzato (BS)

Direttiva UE CSRD: solo "compliance costosa" o riposizionamento strategico?

Riflessioni e modelli applicativi per la
rendicontazione ESG

PROGRAMMA DELL'EVENTO IN PRESENZA

15.00 - REGISTRAZIONE DEI PARTECIPANTI

15.30 – Massimo Tafi

Introduzione e overview di mercato

16.00 – Marco Prandi - Progesa S.p.A.

Sostenibilità: piano strategico e report ESG, tra obblighi di legge e standard applicativi

16.30 – Stefano Pozzato - Green Future Project S.r.l.

Tecnologia a supporto dell'impresa. Misura, Riduci, Monitora e Comunica la CFP

17.00 – Monica Mazzucchelli - Sircle S.r.l.

Il Modello EASI®, strumento di governance per rendicontazione ai sensi di CSRD

17.30 – Giuseppe Patat - EthicsGO S.r.l.

Green o greenwashing? La sfida della comunicazione sostenibile

18.00 – Alida Falbo - IMQ S.p.A.

Il ruolo dell'Organismo di Certificazione – valutazione conformità accreditata

18.30 – Question Time

18.45 – Networking e light buffet



10 Giugno 2024



15⁰⁰

[Iscriviti](#)

RELATORI IMQ

Francesca Valenti

Head of Sales – B.U. Management Systems | IMQ Spa

Cell: 340 8671038

francesca.valenti@imq.it

**Grazie dell'attenzione
A PRESTO!!!**